

Dauer: Etwa 2 Stunden.
Ab 8 Jahren

Sonne, Wind und Wasser

Eine Stadtsafari rund ums Klima

Hallo!

Furztrockene Sommer, kaum noch Schnee im Winter. Dafür zwischendurch immer mal heftige Unwetter: Der Klimawandel ist auch bei uns in Hamburg zu spüren. Damit es nicht noch schlimmer wird, müssen wir schleunigst unseren CO₂-Fußabdruck verringern, also die Menge von klimaschädlichem Kohlendioxid, das wir in die Luft pusten. Etwa beim Heizen, um Strom zu erzeugen oder beim Autofahren. Hamburg hat sich vorgenommen, bis spätestens 2050 komplett klimaneutral zu sein. Spätestens! Früher wäre nämlich noch besser! Helfen kann dabei jede und jeder. Manchmal ist es ganz einfach, manchmal macht es sogar Spaß, wie zum Beispiel diese Stadtsafari. Sie führt dich zu verschiedenen Stationen, an denen du etwas über Klima und Klimaschutz in der Stadt erfährst, Rätsel löst und eine Botschaft findest.

Viel Spaß!



Stift mitnehmen!



Die Stationen im Überblick

1. Sievekingplatz/Ecke Holstenwall
2. Große Wallanlagen
3. Hütten/Ecke Kurze Straße
4. Großneumarkt
5. Düsternstraße
6. Stadthausbrücke/Ecke Axel-Springer-Platz
7. Axel-Springer-Platz/Ecke Große Bleichen
8. Gänsemarkt
9. Jungfernstieg
10. Rathausmarkt/Ecke Mönckebergstraße

Folge diesen Punkten: ●●●●●●●●●●

Gefördert aus Mitteln des #moinezukunft Hamburger Klimafonds

#moinezukunft
Hamburger Klimafonds

Ein Projekt der Hamburger Klimaschutzstiftung und der Behörde für Umwelt, Klima, Energie und Agrarwirtschaft (BUKEA)

HAMBURGER
**KLIMA
SCHUTZ
STIFTUNG**


Hamburg



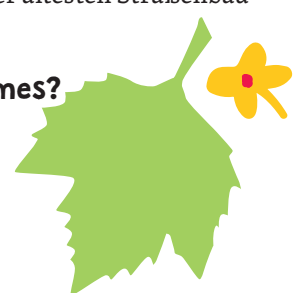
1 Sievekingplatz/Ecke Holstenwall

Mächtige Schattenspenderin

Für eine Großstadt ist Hamburg ziemlich grün, es gibt allein rund 130-mal mehr Straßenbäume als Menschen hier leben. Wälder, Parks und Gärten gar nicht mitgezählt. Gut fürs Stadtklima: Die grünen Riesen kühlen nicht nur mit ihrem Schatten, sie produzieren auch lebenswichtigen Sauerstoff und filtern Staub aus der Luft. Das ist an einer Riesenkreuzung wie dieser natürlich besonders toll. Die große Platane hier tut das alles übrigens schon seit fast 150 Jahren. Sie ist damit einer der ältesten Straßenbäume Hamburgs – und einer der mächtigsten!

Wie groß ist ungefähr der Umfang ihres Stammes?

- ALT Ein Meter
- KAN Zwei Meter
- CKE Vier Meter



2 Große Wallanlagen

Grüne Lunge

Bis vor 200 Jahren waren die Wallanlagen noch genau, was der Name verspricht: eine gewaltige Befestigung, die die Stadt vor Angriffen schützte. Als man die Mauern und Gräben nicht mehr brauchte, entstand hier Hamburgs erste öffentliche Grünanlage. Sie ist noch heute Teil eines Bogens aus Blumen, Bäumen und Sträuchern, der sich von der Elbe bis zur Alster westlich um die Innenstadt schmiegt. Und sie ist Teil des Naturschutzgroßprojekts „Natürlich Hamburg“, mit dem die Stadt grüner werden soll – und auch besser für die Folgen der Klimaerwärmung gerüstet ist. Damit zum Beispiel extreme Regenfälle nicht gleich zu Überschwemmungen auf Straßen und in Kellern führen, sondern das Wasser einfach im Boden versickern kann.

Solche Maßnahmen gegen Überschwemmungen durch Starkregen haben einen besonderen Namen. Was denkst du, wie er lautet?

- GST Schwammstadt
- GTI Sickergrün
- BTS Gullyparks



3 Hütten/Ecke Kurze Straße

Wichtige Daten

Hinter dem Zaun an der Straßenecke liegt das Gelände der Rudolf-Roß-Grundschule. Darauf kannst du, von einem weiteren Zaun umgrenzt, ein seltsames Gebilde erkennen. Es ist eine besondere Mess-Station, die hier vor einigen Jahren aufgestellt wurde.

Was wird von der Anlage gemessen und warum?

- BERG Der Geräuschpegel auf dem Schulhof. Bei zu viel Lärm schlägt sie Alarm
- SEE Wetterdaten, um die Klimaveränderungen im Innenstadtbereich zu untersuchen
- TAL Nichts! Die Anlage ist ein Kunstwerk, entstanden im Schulprojekt „Basteln mit Metall“



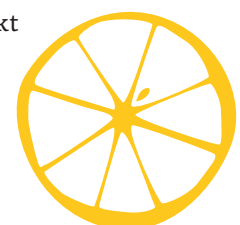
4 Großneumarkt

Gut einkaufen

Dieser Platz ist seit fast 400 Jahren der wichtigste Treffpunkt des Viertels, das übrigens Neustadt heißt. Zweimal in der Woche kann man hier echt klimaschonend einkaufen – dann gibt es auf dem Markt regionale Produkte, die also nicht von weither angekarrt werden mussten. Und das auch noch ohne viel Verpackungsmüll.

Welches sind die beiden Markttage?

- BERG Mittwoch und Samstag
- TAL Dienstag und Freitag
- SEE Montag und Donnerstag





5 Düsternstraße Drehstrom vom Dach

Im Erdgeschoss des Hauses Nummer 10 hat eine Bank ihre Filiale, die sich nicht nur um Geld, sondern auch um Klima- und Umweltschutz kümmert. Passend dazu dreht sich auf dem Dach des Gebäudes eine kleine Windkraftanlage. Klein, aber ein wichtiger Beitrag. Denn um klimaneutral zu werden, muss Strom aus erneuerbaren Energien wie Sonne, Wasser oder eben Wind so schnell es geht Kohle- und Gaskraftwerke ersetzen.

Was schätzt du: Wie viel vom Strom, der in Deutschland erzeugt wird, stammt bereits heute aus Windkraft?

- PPA** Ein knappes Zehntel
- SSE** Schon mehr als ein Fünftel
- SSV** Der Großteil



6 Stadthausbrücke/Ecke Axel-Springer-Platz Wildwuchs im Oberstübchen

Mehr als 4.000 Bushaltestellen gibt es in Hamburg, und mehr als die Hälfte davon sind überdacht. Damit du dich bei Regen unterstellen kannst, während du auf den Bus wartest. Auch eine Art Klimaschutz. Der Fahrgastunterstand an dieser Station kann aber noch mehr. Seit 2021 sprießt auf seinem Dach eine Wildblumenwiese. Das ist ein Paradies für Bienen und andere Insekten.

Wozu dient das Gründach außerdem noch?

- SYLT** Bei Langeweile darf man hier Ball spielen
- FÖHR** Es spart Kosten, denn Gräser und Kräuter sind günstiger als die üblichen Metallplatten
- MÖN** An heißen Sommertagen sorgt die Wiese für kühleres Klima unterm Dach



7 Axel-Springer-Platz/Ecke Große Bleichen Rot ist grün

Noch schieben sich ziemlich viele Autos durch die Innenstadt, parken alles zu und verpesten die Luft. Noch! Denn immer mehr Straßen werden für den Autoverkehr gesperrt. Und es gibt immer mehr Angebote, die das Auto verzichtbar machen. Hier am Axel-Springer-Platz befindet sich zum Beispiel eine von inzwischen weit über 250 Stationen, an denen man eines der über 3.000 knallroten Stadträder ausleihen kann.

Welche Nummer hat die Station?

- FRA** 20337
- BER** 23307
- HAM** 32307



8 Gänsemarkt Sonne Überraschung

Am Gänsemarkt stehen, wie auch an vielen anderen Stellen rund um die Binnenalster, seit einigen Jahren ganz besondere Mülleimer herum. Zum Beispiel sind sie auf ihrer Oberseite mit Solarzellen versehen, die Sonnenlicht in Strom umwandeln können. Interessant, denkst du wahrscheinlich. Aber wozu braucht ein Mülleimer Strom, bitteschön?

Gute Frage, was meinst du?

- WEI** Damit kann man sein Handy aufladen
- RAS** Der Strom betreibt eine eingebaute Müllpresse
- BAU** Um die Abfalleimer nachts zu beleuchten

9

Jungfernstieg

Dampfer ohne Dampf



Als Hafenstadt kennt Hamburg das leider: Die vielen Schiffe brauchen jede Menge Treibstoff – und blasen dabei jede Menge schmutzige und klimaschädliche Abgase in die Luft. Hier auf der Alster tut sich allerdings etwas: Bis 2032 soll die Flotte der Alsterdampfer komplett abgasfrei unterwegs sein. Das erste Solarschiff ist schon im Einsatz, vom Anleger 3 startet es auf seine Rundfahrten.

Wie heißt das Schiff passenderweise?

KAN Solarexpress
ALT Klimakreuzer
CKE Alstersonne



10

Rathausmarkt/Ecke Mönckebergstraße

Route Sache

Auf dem Weg zur klimaneutralen Metropole will Hamburg auch Fahrradstadt werden. Denn die Drahtesel fahren abgasfrei mit Muskelkraft. Damit das mehr Spaß macht, schneller und sicherer wird, richtet die Stadt immer mehr sogenannte Velorouten ein. Wo der Rathausmarkt auf die Mönckebergstraße trifft, ist der Start gleich einer ganzen Reihe diese Routen. Sie führen von hier sternförmig in die verschiedenen Stadtteile.

Ziel

Welches von den Zielen in Hamburg, die auf den Wegweisern angezeigt werden, ist am weitesten entfernt?

STRA Billstedt
HAUS Binnenalster
KELL Barmbek

Mitmachen!

Trage die Buchstaben, die jeweils vor der richtigen Lösung stehen direkt hier unten ein und schon weißt du, an welcher Ecke du die letzte Station der Safari findest:



Kaum zu übersehen, haben Klimaschützer hier eine Botschaft für uns alle hinterlassen.

Wie lautet sie?

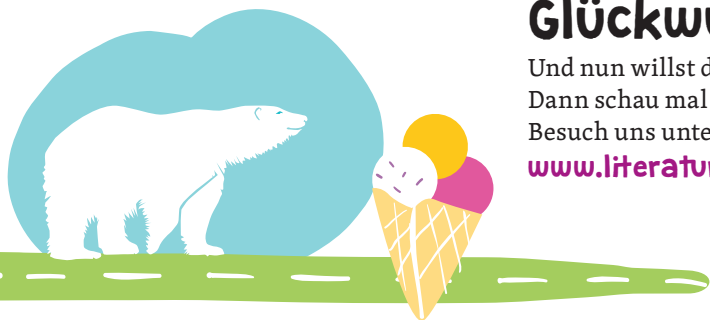


Das ist der Lösungssatz.

Glückwunsch, du hast es geschafft!

Und nun willst du wissen, ob du alle Fragen beantwortet, jedes Rätsel gelöst hast? Dann schau mal auf unserer Website vorbei. Hier findest Du alle Antworten. Besuch uns unter

www.literaturhaus-hamburg.de/stadtsafari-rund-ums-klima



Impressum Die Stadtsafari ist ein Projekt des Jungen Literaturhauses in Kooperation mit dem Jugendinformationszentrum JIZ.

Herausgeber Literaturhaus e. V., Schwanewik 38, 22087 Hamburg,
 T 040.22 70 20 11, info@literaturhaus-hamburg.de, www.literaturhaus-hamburg.de

Konzept und Texte Martin Verg

Grafisches Konzept und Illustrationen Mirja Winkelmann

Idee Sabine Kaulitzki (JIZ)

Projektleitung Katrin Weiland (Junges Literaturhaus Hamburg)



LITERATURHAUS
HAMBURG



JIZ
Jugendinformationszentrum
Hamburg